



PROPOSITION DE PERIMETRES DELIMITES DES ABORDS (PDA) DES MONUMENTS HISTORIQUES INSCRITS ET/OU CLASSES AU TITRE DU CODE DU PATRIMOINE

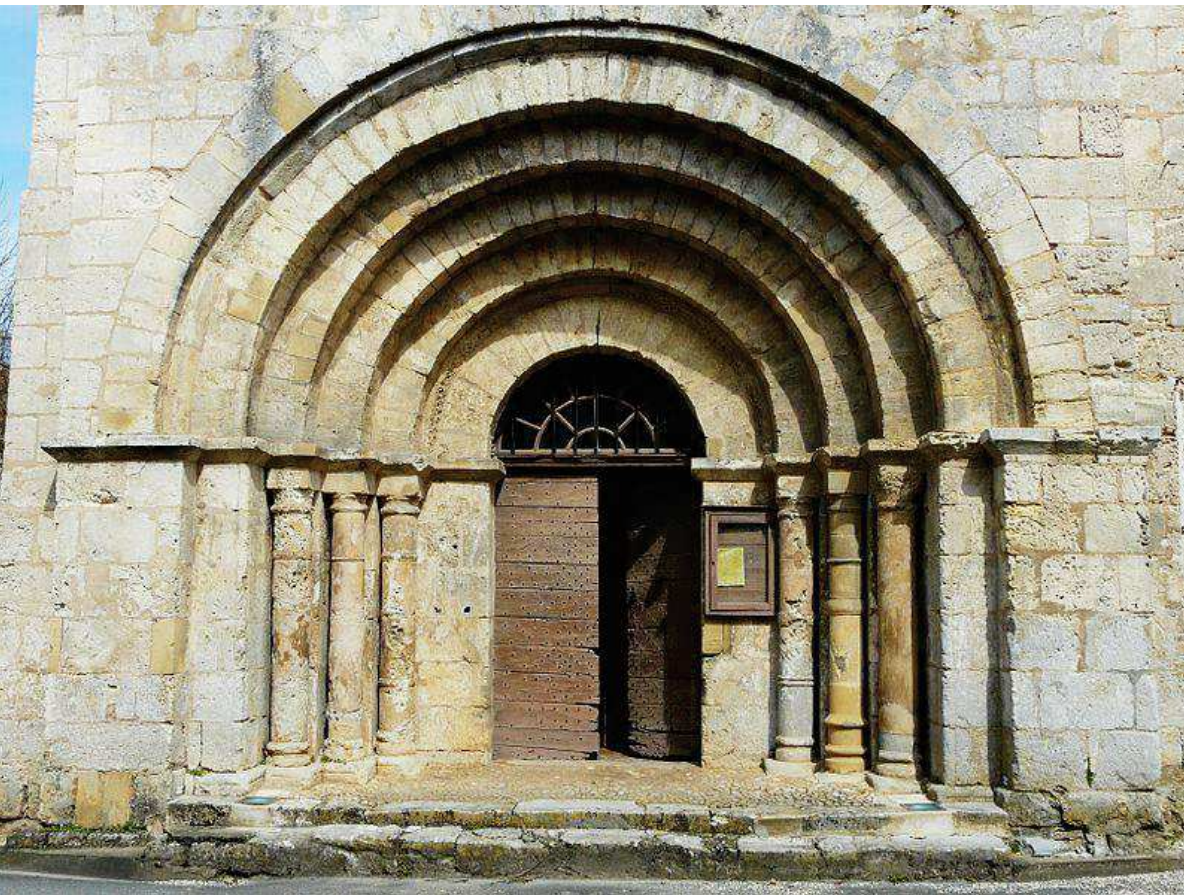
DOSSIER D'APPROBATION
Fiches de présentation des PDA
par monument

Lamonzie-Montastruc

Périmètre délimité des abords

Église

24 520 Lamonzie-Montastruc



Crédit photo : Père Igor



Liberté • Égalité • Fraternité
RÉPUBLIQUE FRANÇAISE

BERGERAC SUD DORDOGNE



Communauté d'Agglomération Bergeracoise
Unité Départementale de l'Architecture et du Patrimoine de la Dordogne
Equipe chargée d'études : Métropolis + Archistudio

Contexte local

La commune de Lamonzie-Montastruc se situe au nord-est de la Communauté d'Agglomération Bergeracoise. D'une population de 717 habitants en 2016, la commune se caractérise par la prédominance de l'activité agricole et de larges forêts.

L'Église est située dans le centre-bourg du village.



Contexte historique

L'édifice se compose d'une nef, d'un transept et d'un chœur rectangulaire à chevet plat. Le carré du transept est voûté d'une coupole sur pendentifs portés par quatre piles, dont les angles intérieurs ont été abattus en pans coupés. La façade ouest est entièrement occupée par un portail formant un léger avant-corps et pénétrant dans le massif par cinq archivoltes décroissantes qui reposent, les deux premières sur des pilastres, les trois suivantes sur des colonnettes tournées. Un grand mur récent surmonte le portail et supporte un clocher moderne à quatre baies campanaires. La nef paraît avoir eu ses murs goutterots surélevés aux 14e et 15e siècles pour assurer la défense de l'édifice durant la guerre de Cent ans.



(Carte : Carte Etat-Major XIXème siècle / géoportail)

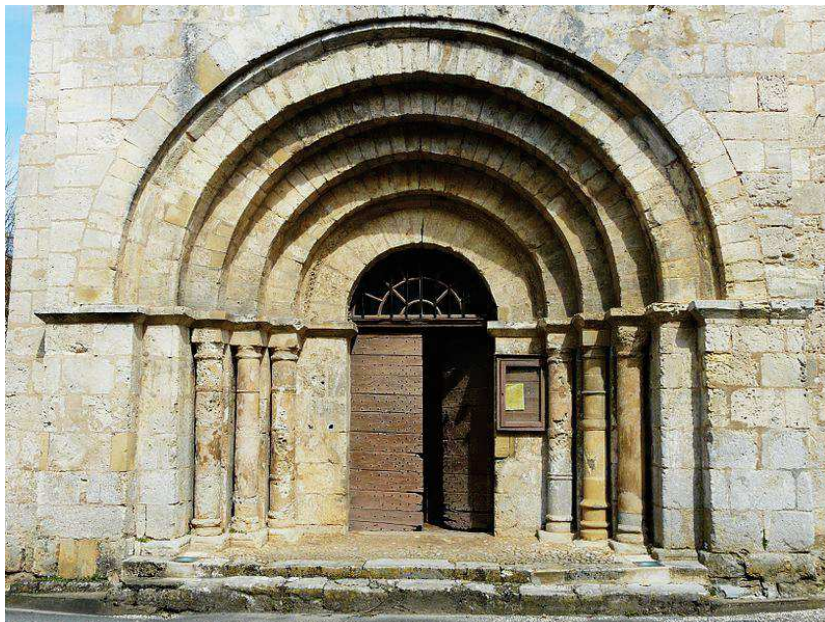
Eglise

24 520 Lamonzie-Montastruc

Église, à l'exclusion du clocher, inscrite par arrêté du 25 février 1974

L'église romane Notre-Dame de l'Assomption présente un portail à voussures du XII^e siècle et une coupole à la croisée du transept. À l'intérieur de l'église sur le sol git une clé de voûte qui pourrait être l'ancienne clé datant d'avant la reconstruction du clocher dans la première moitié du XX^e siècle.

Portail de l'Eglise Notre-Dame de l'Assomption
(Photo Père Igor)



(Photo : Maps)

descriptif des abords

L'Église est implantée en plein cœur du centre-bourg de Lamonzie-Montastruc qui est remarquable par l'homogénéité urbaine qu'il présente.

L'urbanisation du bourg présente une certaine densité autour de l'Église avec des alignements sur emprise publique et quelques décrochés de façades. Seule la façade est de l'Église laisse apparaître un espace public plus ouvert qui compense l'étroitesse des rues.

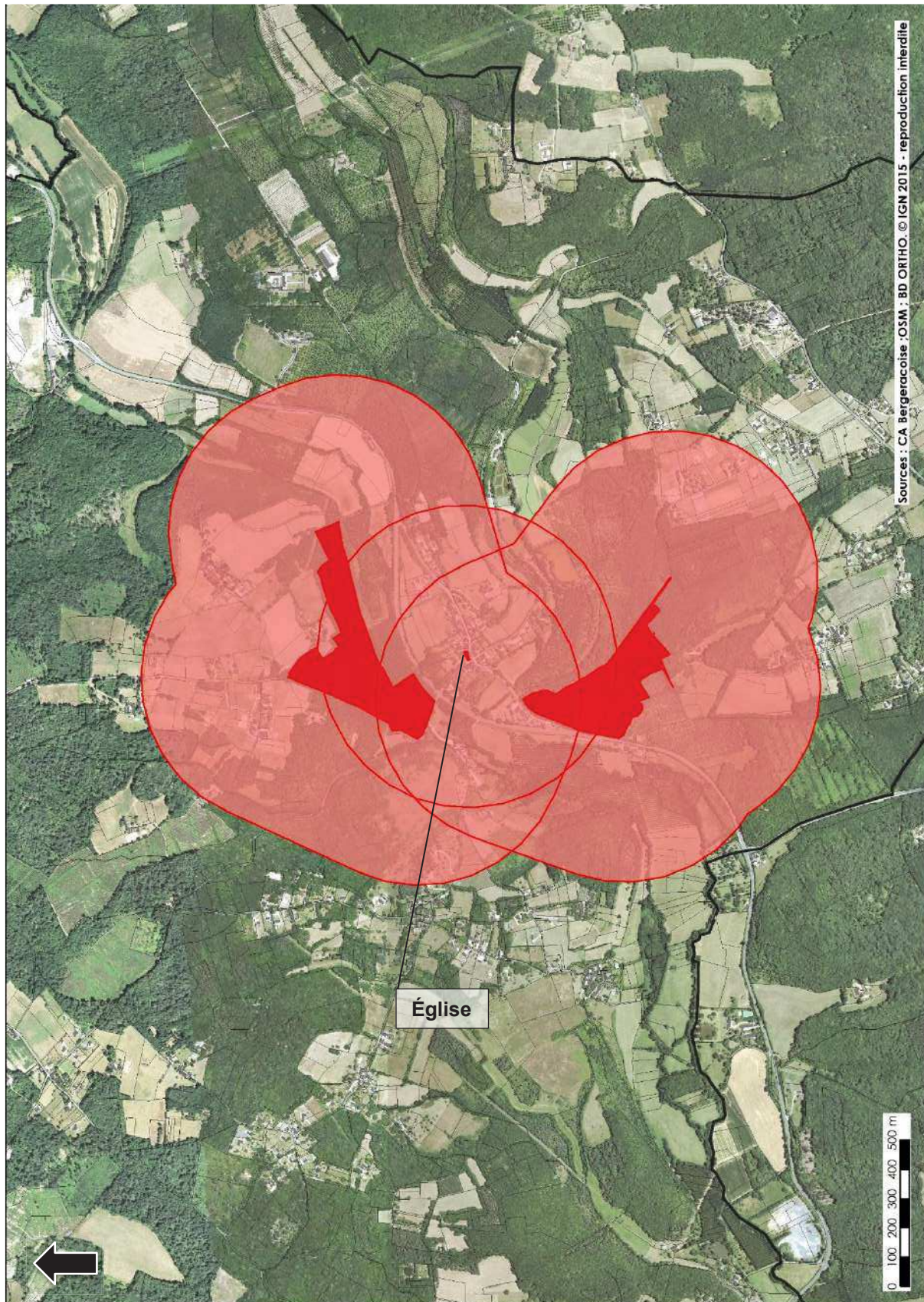
Le bourg qui entoure l'Église reste de taille modeste et n'a globalement pas été dénaturé par une urbanisation contemporaine qui se retrouve implantée de manière plus éloignée de part et d'autre, à une centaine de mètres plus à l'est et au nord.

justification du périmètre

Le maintien d'un périmètre de protection de l'Église doit s'inscrire dans une recherche de maintien de la cohérence urbaine, très qualitative du bourg.

Au-delà de cette approche, la recherche de qualité sur l'ensemble du site doit faire écho aux autres périmètres de protection des Châteaux de Bellegarde et de Montastruc. C'est en ce sens qu'à des échelles différentes, l'église vient compléter le dispositif porté par les deux châteaux à l'échelle des grands paysages par un périmètre de protection ramené à une échelle plus fine afin de gérer l'urbanisation et des paysages périphériques au bourg.

périmètre de protection actuel



périmètre de protection délimité des abords proposé

