



PROPOSITION DE PERIMETRES DELIMITES DES ABORDS (PDA) DES MONUMENTS HISTORIQUES INSCRITS ET/OU CLASSES AU TITRE DU CODE DU PATRIMOINE

DOSSIER D'APPROBATION
Fiches de présentation des PDA
par monument

Lamonzie-Saint-Martin

Périmètre délimité des abords

Château de Saint-Martin

82 Avenue de Bordeaux
24 680 Lamonzie-Saint-Martin



Crédit photo : chateau-fort-manoir-chateau.eu



Liberté • Égalité • Fraternité

RÉPUBLIQUE FRANÇAISE

BERGERAC SUD DORDOGNE

la CAB

Ministère
**Culture
Communication**

Communauté d'Agglomération Bergeracoise
Unité Départementale de l'Architecture et du Patrimoine de la Dordogne
Equipe chargée d'études : Métropolis + Archistudio

Contexte local

La commune de Lamonzie St-Martin se situe au centre de la Communauté d'Agglomération Bergeracoise. La population communale était de 2 515 habitants en 2016.

Le Château de Saint-Martin se situe de Fonvieille est positionné à moins de 2 km à l'ouest du centre-bourg au milieu d'une plaine alluviale et agricole.



Contexte historique

Ce repaire noble fut construit au XVI^e siècle en y incorporant un donjon carré plus ancien. La famille de Bérail occupa le fief, il passa ensuite aux Vigier puis aux Flammarens. Au début du XIX^e siècle, le général comte Boudet, valeureux officier de l'Empire, acquit la demeure et la restaura. Elle appartient encore à ses descendants.



(Carte : Carte Etat-Major XIX^e siècle / géoportail)

Château de Saint-Martin

82 Avenue de Bordeaux
24 680 Lamonzie-Saint-Martin

Le château inscrit par arrêté du 12 octobre 1948.

En totalité, le domaine du château comprenant les dépendances et bâtiments agricoles, à l'exception des hangars situés à l'extrémité est, le parc avec ses terrasses et ses deux ponts, les fabriques et les dispositifs hydrauliques ainsi que l'allée d'arrivée au château inscrits par arrêté du 23 juillet 2012.

Une douve franchie par deux ponts entoure la demeure, vaste logis rectangulaire à deux niveaux, édifié sous Louis XVIII. A l'angle Nord-Est s'accroche une échauguette sur mâchicoulis. La façade noble conserve un portail encadré de pilastres portant un fronton triangulaire orné de pots à feu. La toiture s'agrément de lucarnes, celle du centre est monumentale. Une tour carrée, médiévale, rappelle que ce logis avait été précédé par d'autres. D'ailleurs, il subsiste dans le parc une motte probablement féodale.



(Photo : chateau-fort-manoir-chateau.eu)

(Photo : chateau-fort-manoir-chateau.eu)



descriptif des abords

Le Château de Saint-Martin se situe au nord-ouest de la commune, au milieu de vastes plaines agricoles.

Depuis la RD936 qui longe le domaine plus au sud, le Château est caché par le parc arboré qui l'entoure. Seule l'allée plantée depuis la RD936 laisse supposer la présence d'un ensemble bâti remarquable sur la ligne d'horizon.

Si la Dordogne constitue une limite forte au domaine agricole qui entoure le Château à l'ouest et au nord du site, l'urbanisation plus diffuse a pu être maintenue à distance du côté est.

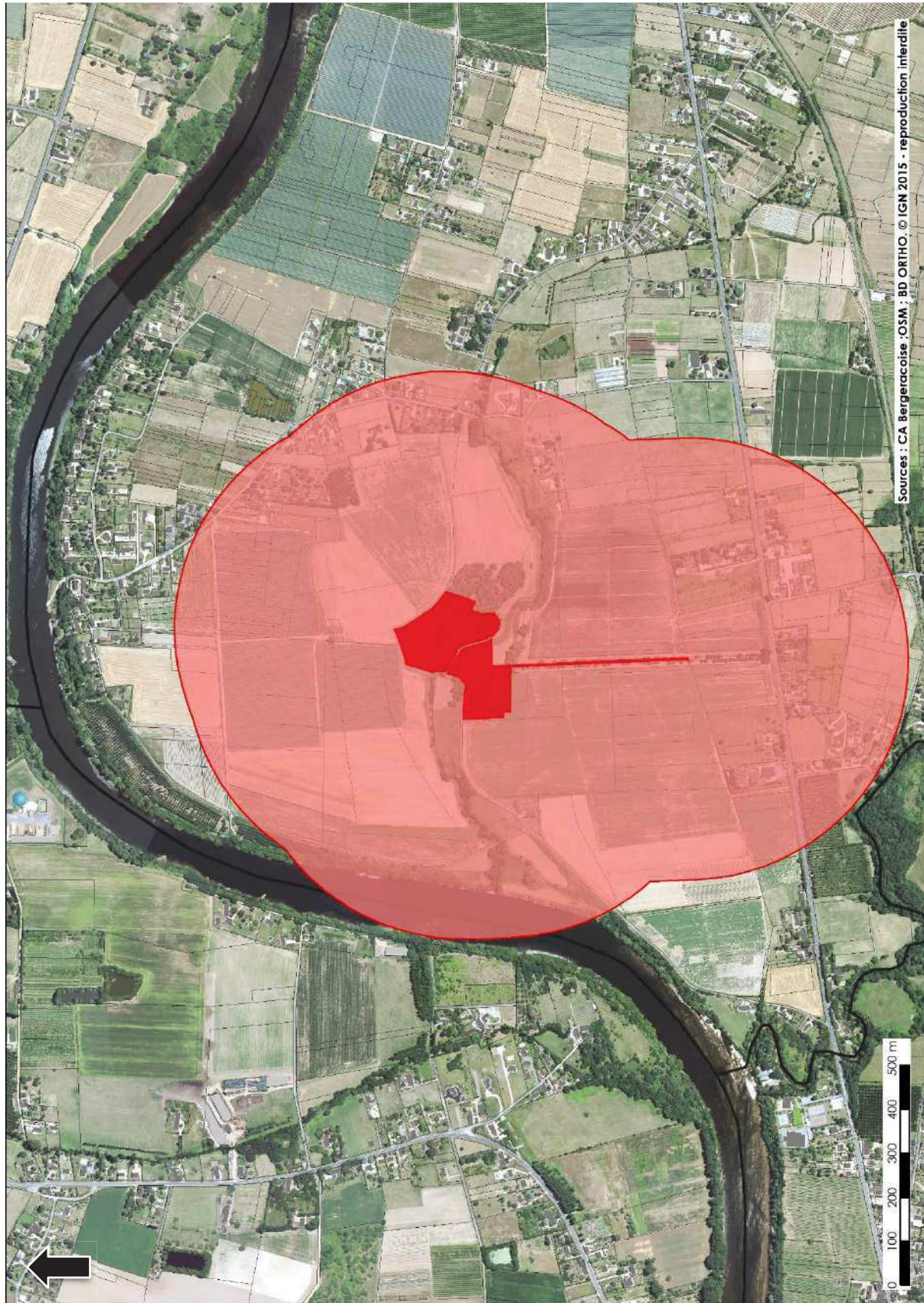
A noter que le Château de Saint Martin reste perceptible depuis la route conduisant au village de Saint-Martin, situé plus au nord.

justification du périmètre

Le positionnement du Château au cœur d'une vaste plaine agricole explique la nécessité d'inscrire l'ensemble dans une cohérence de gestion des paysages. À ce titre, les coupures franches du paysage que peuvent matérialiser la RD936 au sud ou la Dordogne constituent des limites cohérentes à la définition du nouveau périmètre.

L'attention la plus forte doit être portée sur la gestion des lisières urbaines qui se dessinent à l'est jusqu'au village de Saint-Martin plus au nord. En effet, il existe des points de vue remarquables sur l'édifice dont il convient de garantir la qualité. À ce titre il est proposé de redéfinir les limites du périmètre de protection en s'appuyant sur la route qui conduit au village de Saint-Martin.

périmètre de protection actuel



Sources : CA Bergeracoise - OSM : BD ORTHO. © IGN 2015 - reproduction interdite

périmètre de protection délimité des abords proposé

